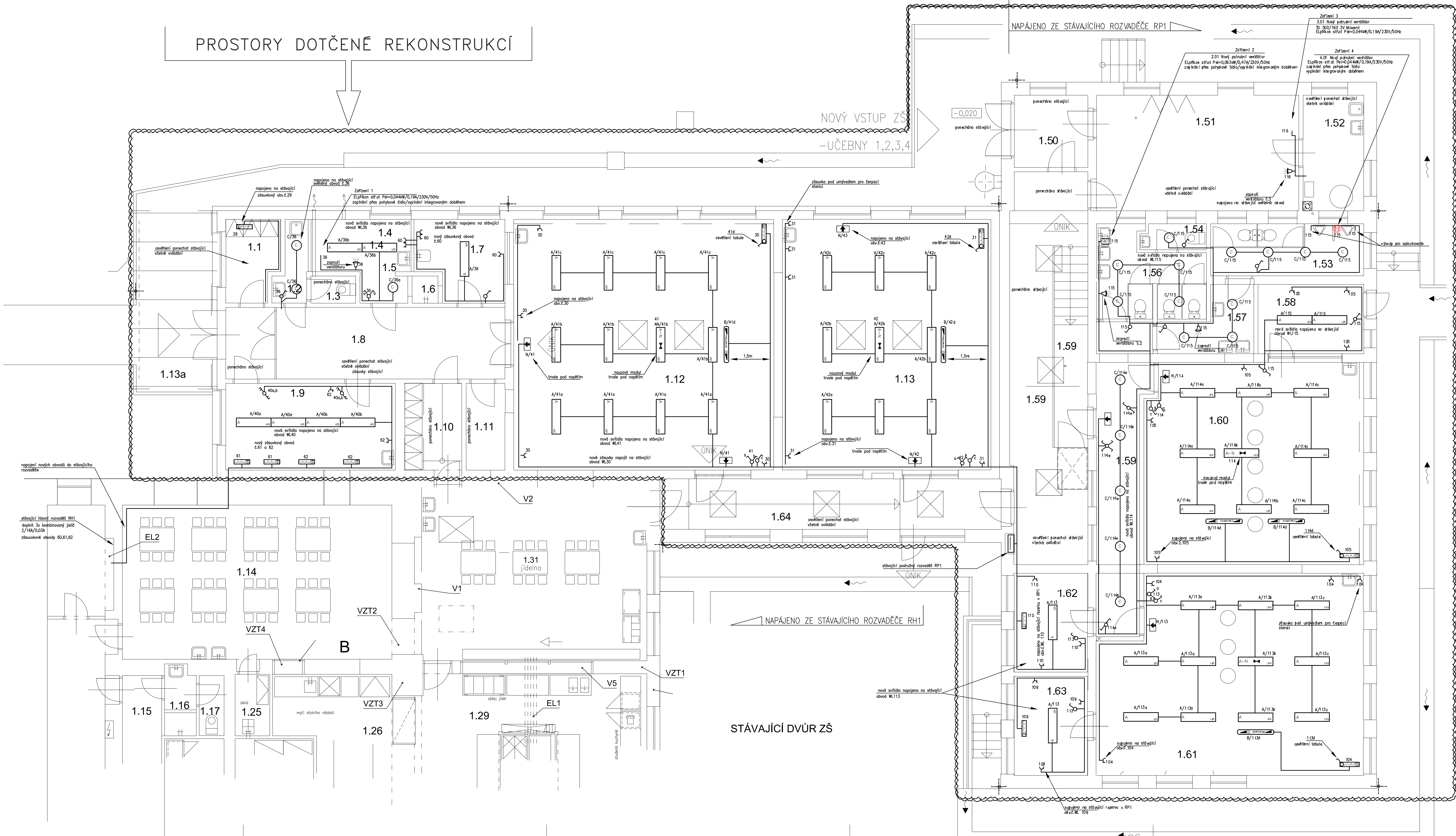
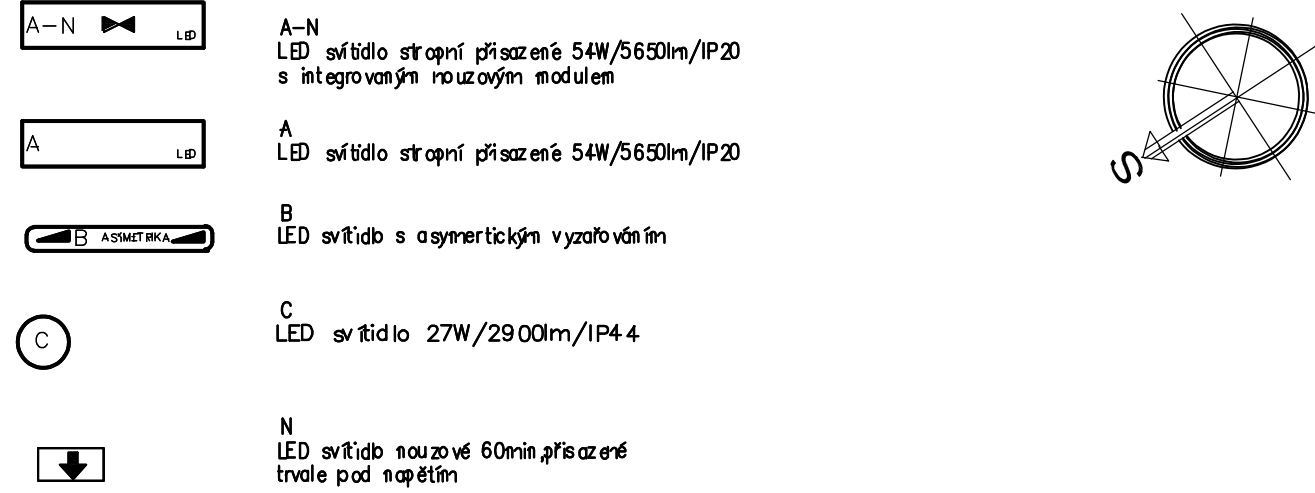


PROSTORY DOTČENÉ REKONSTRUKCÍ



LEGENDA MÍSTNOSTÍ

Č.M.	ÚČEL MÍSTNOSTI	PODLAHA	ZVLÁŠTNÍ ÚPRAVY
1.01	VEDOUČÍ KUCHYNĚ	5,07 keramická dlažba	štuková omítka
1.02	PŘEDSÍŇ WC - UČITELEK	1,24 keramická dlažba	štuková omítka
1.03	WC - UČITELEK	1,46 keramická dlažba	štuková omítka
1.04	WC - UČITELEK	1,46 keramická dlažba	štuková omítka
1.05	ŠATNA - MICHÁŘKY	7,01 keramická dlažba	štuková omítka
1.06	UKLID	2,44 keramická dlažba	štuková omítka
1.07	SPRCHA	0,85 beton, mazařina	štuková omítka
1.08	KABINET UČITELEK	7,53 keramická dlažba	štuková omítka
1.09	VSTUPNÍ HALA	23,98 keramická dlažba	štuková omítka
1.10	PŘÍPRAVNA UČITELEK	17,81 PVC, lita - PVC	štuková omítka
1.11	CHODBA	6,00 keramická dlažba	štuková omítka
1.12	SKLAD	4,05 PVC, lita - PVC	štuková omítka
1.13	TRIDAZŠČ. 1 - 24 ŽÁKŮ	78,12 PVC, lita - PVC	štuková omítka
1.14	TRIDAZŠČ. 2 - 24 ŽÁKŮ	62,67 PVC, lita - PVC	štuková omítka
1.15	PŘÍSTŘEŠEK U VSTUPU	27,84 betonová dlažba	štuková omítka
1.50	ZADKOVÝ VSTUP	6,38 keramická dlažba	štuková omítka
1.51	ŠATNA ŽÁKŮ - UČ. Č. 1,2,3,4	28,00 keramická dlažba	štuková omítka
1.52	KOTELNA, UKLID	8,20 PVC, lita - PVC	štuková omítka
1.53	WC - HOŠI	9,54 keramická dlažba	štuková omítka
1.54	POHOTOVOSTNÍ WC - UČIT.	1,96 keramická dlažba	štuková omítka
1.55	NEOBŠAZENÝ		štuková omítka
1.56	WC - DIVKY	10,03 keramická dlažba	štuková omítka
1.57	PŘEDSÍŇ WC - HOŠI	5,88 keramická dlažba	štuková omítka
1.58	KABINET - ZAHRADA	8,88 keramická dlažba	štuková omítka
1.59	CHODBA - SCHODIŠTĚ	50,05 keramická dlažba	štuková omítka
1.60	TRIDAZŠČ. 3 - 24 ŽÁKŮ	52,57 PVC, lita - PVC	štuková omítka
1.61	TRIDAZŠČ. 4 - 24 ŽÁKŮ	64,75 PVC, lita - PVC	štuková omítka
1.62	KABINET	8,93 PVC, lita - PVC	štuková omítka
1.63	KABINET	8,93 PVC, lita - PVC	štuková omítka
1.64	CHODBA	20,69 keramická dlažba	štuková omítka



ELEKTRICKÉ NAPÁJENÍ: 3+N+PE, AC 50Hz, 400V/TN-S
1+N+PE, AC 50Hz, 230V/TN-S
OCHRANA PŘED ÚRAZEM EL. PROUDEM: dle ČSN 33 2000-4-41 ed2
normální - základní izolací 2-týřích částí, přepážkami a kryty
- automatickým odpojením v případě poruchy
doplňková - doplnitelná v pospojováních neživých částí

Ved. projektant	Zadp. projektant	Vypracoval	PROJEKCE ELEKTRO
Ing. arch. Zdeněk OTÁHAL	Ing. Jiří LILK		Ing. Zdeněk LILK
Místo stavby: HO LUBICE			Rešovská 4, BRNO 635 00, tel. 602 589 441
Investor:	Obec Hořovice, Holubice 61, 683 51, okres: Vyškov	Datum:	06/2023
Kce:	ZVÝŠENÍ KAPACITY STÁVAJÍCÍ ZŠ	Zak. č.:	13/2023
Část:	HOLUBICE - parc. č. 64 / 2	Stupeň:	DPS
Období:	D 1.4.c ELEKTROINSTALACE	Archivní číslo:	13/2023
		Mapka:	Výkres č.
			1:50
			1